

# Šnekový dopravník KSF

Pro transport suchých, vlhkých a mokrých materiálů



## Šnekový dopravník KUHN KSF

Šnekové dopravníky **KUHN KSF** se používají pro transport sušiny a kalů v mnoha průmyslových odvětvích.

Šnekové dopravníky KSF je možné dodat v kompletně zakrytovaném provedení. Tím dojde ke snížení pachových, prашných a vlhkostních emisí. Modulární konstrukce umožňuje individuální provedení a je zcela nenáročný na údržbu. Použití vysoce kvalitních materiálů je zárukou dlouhé životnosti.

Šnekové dopravníky KSF jsou vhodné pro transport nejrůznějších materiálů a pro různé možnosti nasazení:

- komunální a průmyslové kalý
- shrabky z čistíren odpadních vod
- odpady z kuchyní, jatek atd.
- popílky a škvára
- materiály různých velikostí (domovní odpad, průmyslové odpadní látky atd.)
- suroviny v potravinářském průmyslu
- zbytkové látky v dřevozpracujícím průmyslu a papírenství
- sypké materiály a nejrůznější pevné látky

## Popis funkce

Modulární konstrukce zaručuje nejvyšší možnou míru flexibility a možnost přizpůsobit se rychle požadavkům a přání zákazníka.

Základní jednotka se skládá z robustní, bezhřidelové šnekovnice ze speciální nebo nerezové oceli, která je umístěna ve žlabu tvaru U nebo v potrubí a pomalu se otáčí.

Šnekovnice je uložena pouze z jedné strany. Tím je umožněno přímé předávání dopravovaných materiálů z mezi navazujícími dopravníky a je proveditelné jak axiálně, tak i vertikálně. Díky tloušťce profilu šnekovnice od 40 x 20 mm do 100 x 30 mm je dopravník vhodný pro velká axiální zatížení.

Zakrytování žlabu, násypku a výsypku, nosnou konstrukci a ostatní příslušenství lze vyrobit podle přání zákazníka.

Je možné realizovat dopravní zařízení až do délky 20 m bez meziložiska a velká stoupání. Během transportu materiálu je možné transportovaný materiál dodatečně promývat, chladit, zahřívát nebo sušit.

## Provedení (technická specifikace)

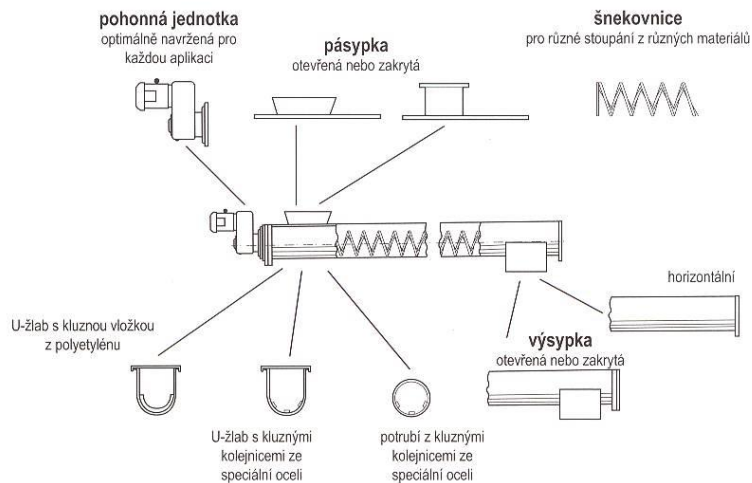
Kvalitní provedení šnekového dopravníku **KUHN KSF** je zárukou ekologického, bezpečného a ekonomicky optimálního provozu a garantuje dlouhodobě Vaši investici - především díky následujícím výhodám:

- Hygienická ochrana díky uzavřenému systému
- Délka až 20 metrů bez meziložiska
- Velké stoupání
- Flexibilita díky modulární konstrukci
- Integrovatelné dodatečné funkce (chlazení, zahřívání, promývání atd.)
- Snadná údržba díky konstrukci odolné proti opotřebení
- Používání vysoce kvalitních a robustních materiálů

Hygienická ochrana • díky uzavřenému systému • délka až 20 metrů bez meziložiska • velká stoupání  
flexibilita díky modulární konstrukci • integrovatelné dodatečné funkce (chlazení, zahřívání, promývání atd.)  
snadná údržba

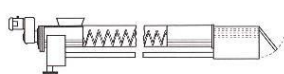
# Šnekový dopravník KSF

Pro transport suchých, vlhkých a mokrých materiálů

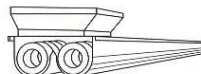


## Příklady různých aplikací šnekových dopravníků

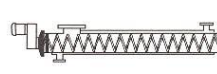
šnekový dopravník s lisovacím košem pro odvodnění



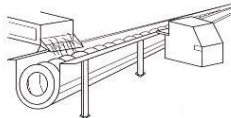
zdvojený dopravník



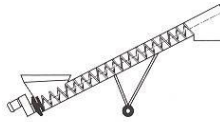
dopravník v potrubí



dopravníkové systémy pro výrobní stroje



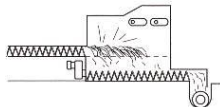
mobilní zařízení



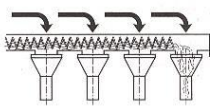
šnekový dopravník s promýváním



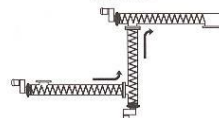
systém pro sázení do pece a vynášení popílku



systém s více výsypkami

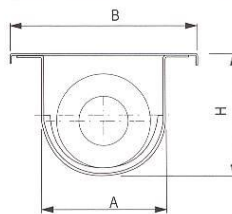


kombinovaný horizontální a vertikální systém dopravníků



	KSF 150	KSF 185	KSF 240	KSF 280	KSF 390	KSF 470	KSF 530
A	190	230	285	325	435	530	580
B	275	315	370	410	530	615	665
C	190	230	290	330	450	540	600

všechny údaje v mm  
technické změny vyhrazeny



KUHN GMBH · Franz-Kuhn-Straße 1-3 · D-74746 Höpfigen · Telefon: +49 (0) 62 83 / 22 01-0 · Fax: +49 (0) 62 83 / 22 01-88 · info@kuhn-gmbh.de

R09/09